

## **MICURE**

### **- Módulo Convenios -**

#### **COOPERACION INTERADMINISTRATIVA - SUBCLASIFICACIONES POR DEPENDENCIAS**

##### **FACULTAD DE ARQUITECTURA, URBANISMO Y DISEÑO**

**Subclasificación: Gobierno Municipal: 1 (100%)**

**Cantidad Total de Convenios: 1 (100%)**

---

##### **FACULTAD DE CIENCIAS AGROPECUARIAS**

**Subclasificación: Gobierno Provincial: 1 (16,67%)**

**Subclasificación: Otras entidades gubernamentales y/o públicas: 5 (83,33%)**

**Cantidad Total de Convenios: 6 (100%)**

---

##### **FACULTAD DE CIENCIAS ECONÓMICAS**

**Subclasificación: Gobierno Municipal: 1 (50%)**

**Subclasificación: Otras entidades gubernamentales y/o públicas: 1 (50%)**

**Cantidad Total de Convenios: 2 (100%)**

---

##### **FACULTAD DE CIENCIAS EXACTAS, FÍSICAS Y NATURALES**

**Subclasificación: Gobierno Provincial: 3 (100%)**

**Cantidad Total de Convenios: 3 (100%)**

---

## **FACULTAD DE CIENCIAS MÉDICAS**

**Subclasificación: Gobierno Provincial: 4 (36,36%)**

**Subclasificación: Gobierno Nacional: 2 (18,19%)**

**Subclasificación: Otras entidades gubernamentales y/o públicas: 5 (45,45%)**

**Cantidad Total de Convenios: 11 (100%)**

---

## **FACULTAD DE CIENCIAS QUÍMICAS**

**Subclasificación: Otras entidades gubernamentales y/o públicas: 5 (100%)**

**Cantidad Total de Convenios: 5 (100%)**

---

## **FACULTAD DE DERECHO Y CIENCIAS SOCIALES**

**Subclasificación: Otras entidades gubernamentales y/o públicas: 3 (100%)**

**Cantidad Total de Convenios: 3 (100%)**

---

## **FACULTAD DE MATEMÁTICA, ASTRONOMÍA Y FÍSICA**

**Subclasificación: Gobierno Provincial: 2 (15,39%)**

**Subclasificación: Gobierno Nacional: 4 (30,77%)**

**Subclasificación: Otras entidades gubernamentales y/o públicas: 7 (53,84%)**

**Cantidad Total de Convenios: 13 (100%)**

---

## **FACULTAD DE ODONTOLOGÍA**

**Subclasificación: Gobierno Municipal: 2 (22,22%)**

**Subclasificación: Gobierno Provincial: 3 (33,33%)**

**Subclasificación: Otras entidades gubernamentales y/o públicas: 4 (44,45%)**

**Cantidad Total de Convenios: 9 (100%)**

---

## **FACULTAD DE PSICOLOGÍA**

**Subclasificación: Gobierno Provincial: 6 (75%)**

**Subclasificación: Gobierno Nacional: 1 (12,50%)**

**Subclasificación: Otras entidades gubernamentales y/o públicas: 1 (12,50%)**

**Cantidad Total de Convenios: 8 (100%)**

---

## **SECRETARÍA DE CIENCIA Y TECNOLOGÍA**

**Subclasificación: Otras entidades gubernamentales y/o públicas: 1 (100%)**

**Cantidad Total de Convenios: 1 (100%)**

---

## **SECRETARÍA DE EXTENSIÓN UNIVERSITARIA**

**Subclasificación: Gobierno Municipal: 5 (41,67%)**

**Subclasificación: Gobierno Provincial: 1 (8,33%)**

**Subclasificación: Gobierno Nacional: 2 (16,67%)**

**Subclasificación: Otras entidades gubernamentales y/o públicas: 4 (33,33%)**

**Cantidad Total de Convenios: 12 (100%)**

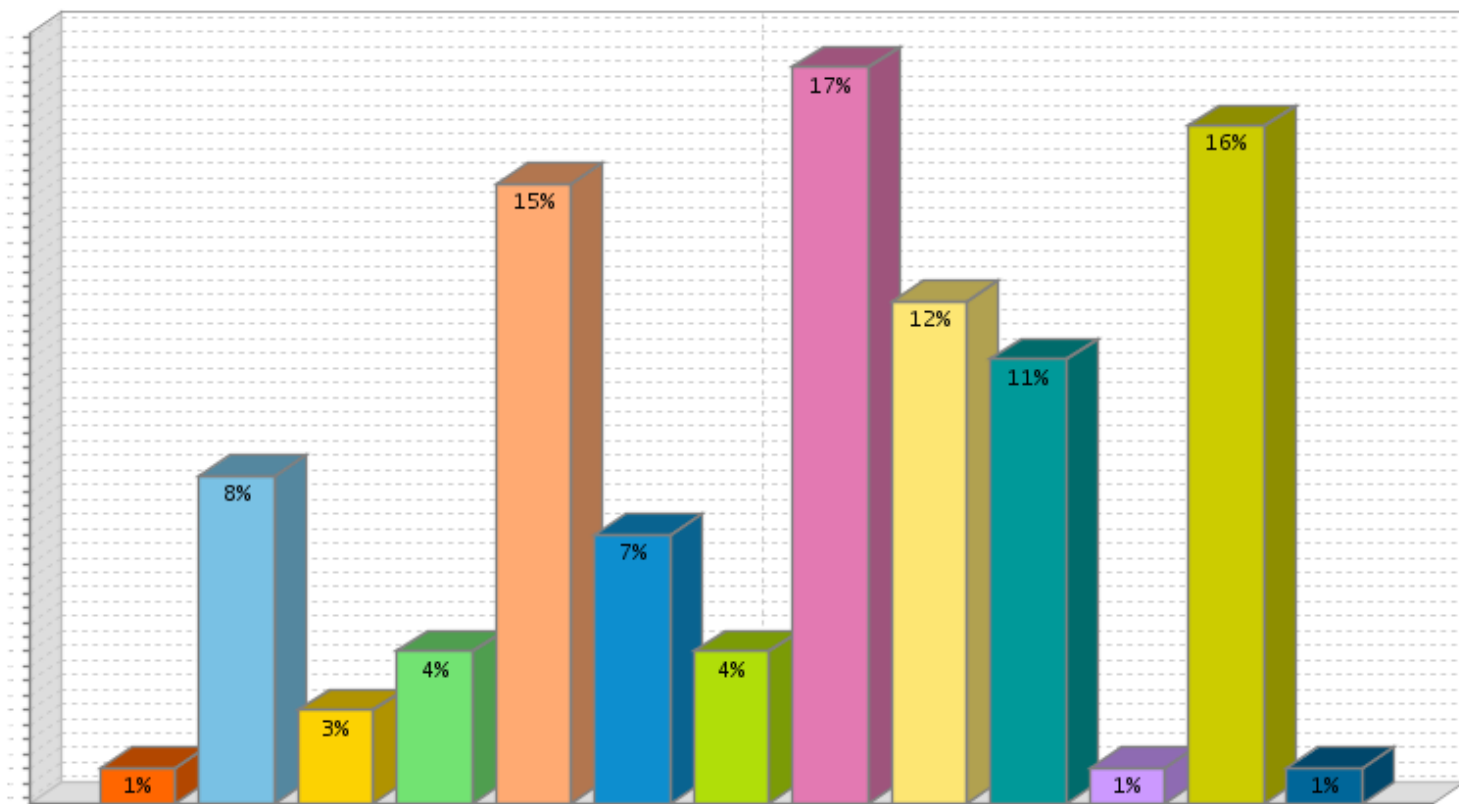
---

## **SECRETARÍA DE PLANIFICACIÓN Y GESTIÓN INSTITUCIONAL**

**Subclasificación: Entidades Bancarias: 1 (100%)**

**Cantidad Total de Convenios: 1 (100%)**

---



- FACULTAD DE ARQUITECTURA, URBANISMO Y DISEÑO
- FACULTAD DE CIENCIAS AGROPECUARIAS
- FACULTAD DE CIENCIAS ECONÓMICAS
- FACULTAD DE CIENCIAS EXACTAS, FÍSICAS Y NATURALES
- FACULTAD DE CIENCIAS MÉDICAS
- FACULTAD DE CIENCIAS QUÍMICAS
- FACULTAD DE DERECHO Y CIENCIAS SOCIALES
- FACULTAD DE MATEMÁTICA, ASTRONOMÍA Y FÍSICA
- FACULTAD DE ODONTOLOGÍA
- FACULTAD DE PSICOLOGÍA
- SECRETARÍA DE CIENCIA Y TECNOLOGÍA
- SECRETARÍA DE EXTENSIÓN UNIVERSITARIA
- SECRETARÍA DE PLANIFICACIÓN Y GESTIÓN INSTITUCIONAL